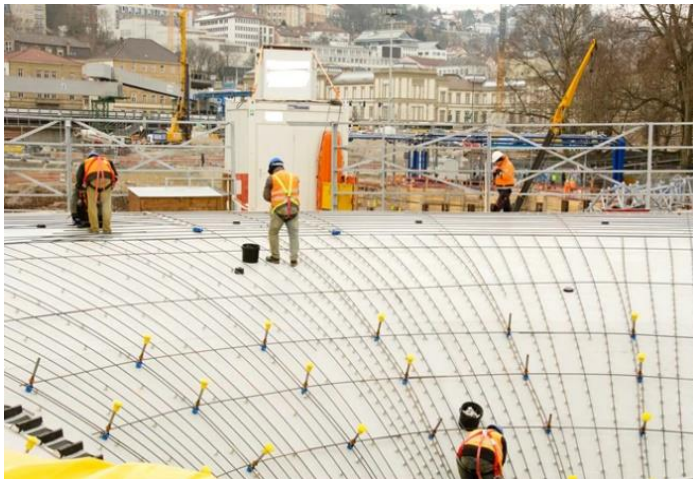


## Einladung / Zaproszenie / Invitation

Der Internationale Workers´ Memorial Day (IWMD) soll an alle erinnern, die von oder durch die Arbeit getötet oder verletzt wurden und heute noch unter den Folgen leiden. Er soll unsere Entschlossenheit zur Verringerung der Risiken und zum Schutz der Menschen vor Verletzungen am Arbeitsplatz stärken. Als Zeichen der Solidarität, wollen wir an die Kolleginnen und Kollegen denken, für sie beten, das Leben teilen und uns für den Arbeitsschutz einsetzen.

International Workers´ Memorial Day (IWMD) is intended to remember all those killed at or by work and to strengthen our resolve to reduce risks and protect people from injury in the workplace.



Międzynarodowy Dzień Pamięci Zmarłych Pracowników - Workers' Memorial Day (IWMD) przypomina o wszystkich, którzy podczas pracy stracili życie lub doznali obrażeń, których konsekwencje ponoszą przez długi czas lub nawet całe życie. Ten dzień powinien wzmocnić nasze zaangażowanie do zmniejszania ryzyka oraz zwiększania ochrony pracowników przed wypadkami w miejscu pracy.

Pracownicy budowlani w tym dniu czczą pamięć ich zmarłych kolegów i koleżanek, modlą się za nich i prosząc ich o opiekę. Zapraszamy z tej okazji na Mszę Św.

### Gottesdienst / Msza Św.

Donnerstag, den 25. April 2019,

um 17.30 Uhr in der Hospitalkirche, Büchsenstr. 33 70174 Stgt.

(S- Bahnstation Stadtmitte, Ausgang / Wyjście Büchsenstraße)

Ab 17.00 Uhr Zusammenkunft / Zbiórka / auf dem Vorplatz der Hospitalkirche

Ab 18.30 Uhr Begegnung, gemütlicher Austausch mit Vesper / Wspólne spotkanie z poczęstunkiem / im Rupert- Mayer-Haus Hospitalstr. 26, 70174 Stuttgart



**fair**

Arbeitnehmerfreizügigkeit sozial, gerecht und aktiv



Kirchlicher Dienst in der Arbeitswelt



Evang. Landeskirche in Württemberg

Wir freuen uns über euer Kommen / Cieszymy się na Wasz liczny udział

Euer / Wasz / Peter Seelsorger

Andreas Harnack  
Industriegewerkschaft Bauen-Agrar-Umwelt

Treffpunkt / Zbiórka / am 25. April 2019: Vorplatz der Hospitalkirche, 17:00

